



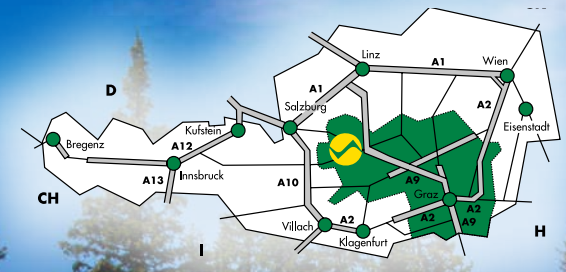
- |                                    |                         |                                |
|------------------------------------|-------------------------|--------------------------------|
| 1 Wettkampf-Kugelbahn              | 6 Almmotorik            | A Kinderspielplatz Schafalm    |
| 2 Vogelwelt                        | 7 Hopsis BergSportWelt  | B Bike Area                    |
| 3 Hopsis Wasserwelt                | 8 Schladminger Kristall | C E-Trial Park                 |
| 4 Rabbit Creek mit Goldwaschanlage | 9 Waldwegertl           | D Kinderspielbereich Planaihof |
| 5 Kasalm                           | 10 Hopsi-Express        |                                |
|                                    | 11 Nordpol              |                                |

2023

**Planai-Hochwurzen-Bahnen GmbH**  
 Coburgstraße 52, 8970 Schladming  
 Tel.: +43 3687 22042-0, E-Mail: info@planai.at  
 www.planai.at



- ★ Sommer-Bergbahnen mit Zertifizierung
  - ★ Geprüfte Qualität auf höchstem Niveau
  - ★ Einzigartiges Angebot am Berg
- www.sommer-bergbahnen.at



# Planai, Hochwurzen, Dachstein und Der Wilde Berg

Sommer-Info



www.planai.at

**SCHLADMING DACHSTEIN**  
 Wir sind für Dich da.



**Hopsiland Planai** **2-3**

---

**Bikepark Schladming** **4-7**

---

Bike School / Bikeworld / E-Trial 6-7

---

**Aussichtsberg Hochwurzen** **8-11**

---

Mountain GoKart 10

---

Bankerlweg 11

---

**Faszination Fliegen** **12**

---

**Kulinarik am Berg** **14-15**

---

**Wanderungen – mit der Seilbahn erreichbar** **16**

---

**Wanderungen – mit dem Bus erreichbar** **18-22**

---

Untertal Riesachtal / Obertal Eschachalm 19

---

Preuneggatal / Ursprungalm, Reiteral 20

---

Seewigtal / Steirischer Bodensee 21

---

Forstautal / Vögeialm 22

---

**Alpine Wandertipps** **23**

---

**Dachstein** **24-27**

---

Eispalast 26

---

Hängebrücke & Treppe ins Nichts 27

---

**Der Wilde Berg Mautern** **28-31**

---

### **TIPP: Planai Digital**

Mit der Planai Digital APP den Planai Folder auf eine neue Art entdecken: einfach die APP öffnen, die Kamera des Smartphones auf die gekennzeichneten Seiten im Folder richten und unsere Berghighlights per Video erleben!



  Google Play Store möglich  
(b).

## **Hopsiland Planai**

Für die kleinsten Gäste ist das Hopsiland das „Größte“! Hoch oben auf der Planai begleitet man das Maskottchen Hopsi auf seiner spannenden Reise. Entlang des kinderwagentauglichen Rundweges warten viele tolle Spielstationen zum Schaukeln, Rutschen, Klettern oder Balancieren. Ob bei der Kugelbahn, in der Wasserwelt, bei der Kasalm oder dem nordamerikanischen Tipi – Abwechslung und Spaß sind garantiert.

**NEU:** Bei der Station Nordpol wartet eine Rutsche, unterschiedliche Kletterelemente und eine lustige Kugelbahn auf die kleinen Entdecker. Von der Aussichtsplattform an der Spitze des Nordpols wird man mit einer atemberaubenden Aussicht in das Ennstal belohnt.

### **Besonders beliebt bei unseren kleinen Gästen:**

- Auf der Wettkampfkugelbahn können Freunde, Geschwister und Eltern ein Duell der besonderen Art austragen.
- Bei der Goldwaschanlage in der Station Rabbit Creek begeben sich kleine Goldwäscher auf Schatzsuche.



Digitaler  
Inhalt:  
Video

## Buntes Kinderprogramm sorgt für Unterhaltung

In den Sommerferien erwartet die kleinen Besucher täglich ein abwechslungsreiches Kinderprogramm im Hopsiland. Ob „Steine bemalen“, „Kinderschminken“ oder die „Kinderolympiade“ – bei diesen lustigen Aktivitäten kommt garantiert keine Langeweile auf!

Das Hopsiland Planai erreicht man mit der Planai Hauptseilbahn. Den Lageplan findest du im Umschlag dieser Broschüre. Übrigens: Auch im Winter gibt es im Hopsi-Winterkinderland jede Menge zu entdecken und zu erleben!

### Anreise, Kontakt & Infos:

Talstation Planet Planai –  
Auffahrt mit der Planai Hauptseilbahn  
Coburgstraße 52, 8970 Schladming

Tel: +43 3687 22042-0

E-Mail: [info@planai.at](mailto:info@planai.at), [www.planai.at](http://www.planai.at)



Foto: Rene Eduard Perhab



## **Bikepark Schladming**

Trailspaß auf insgesamt 40 Kilometern für Anfänger, Fortgeschrittene und Profis garantiert der Bikepark Schladming auf der Planai. Mit der Planai Hauptseilbahn gelangen Biker mit ihren Sportgeräten rasch und bequem auf den Berg.

Die **Flowline** ist mit ihren einfachen Kurven und einem Gefälle von durchschnittlich sieben Prozent ideal für Einsteiger und Familien mit Kindern geeignet. Die Streckenführung wurde bis ins Planai-Stadion erweitert und weist eine gesamte Streckenlänge von 13 Kilometern auf.

Ein absolutes Highlight für geübte Downhill-Rider ist die **Jumpline** im Bikepark Schladming. Im letzten Abschnitt können sich hier absolute Profis noch für die parallel verlaufende **Monster Jumpline** entscheiden.

Der **Uphill Flow Trail** sorgt für ordentlichen Spaß bergauf. Die Strecke startet bei der Mittelstation und verläuft bis zur Bergstation. Ideal für Mountainbiker mit oder ohne Elektromotor.



Die **Bike Area** unterhalb der Bergstation Planai ist der perfekte Platz für Anfänger, um die ersten Kurven mit dem Mountainbike zu üben. Die Bike Area bietet drei verschiedene Strecken mit unterschiedlichen Schwierigkeitsgraden. Auch geübte Biker, die gezielt an ihrer Technik feilen wollen, finden hier das richtige Gelände. Für Kurzentschlossene gibt es das gesamte Equipment auch vor Ort zum Ausleihen.

**Tipp:** Gemeinsam mit den **Reiteralm Trails** wird den Gästen in der Erlebnisregion Schladming-Dachstein ein einzigartiges Bike-Gesamtpaket geboten. Ein eigener Bikeshuttle rundet das Angebot ab.

### Anreise, Kontakt & Infos:

Talstation Planet Planai –  
Auffahrt mit der Planai Hauptseilbahn  
Coburgstraße 52, 8970 Schladming

Tel: +43 3687 22042-0, E-Mail: [info@planai.at](mailto:info@planai.at)  
[www.planai.at](http://www.planai.at)



Foto: Roland Hasclina



## **Bikeworld**

**Was dein Herz begehrt!**

Mit dem richtigen Equipment kann es losgehen. In der Bikeworld von Bründl Sports direkt im Planai-Stadion ist neben dem Bikeverleih auch ein Shop und eine Fachwerkstatt untergebracht.

### **Talstation Planet Planai**

bikeworld-schladming@bruendl.at

www.bruendl.at

Tel.: +43 3687 23002-20

## **Bike School Pekoll**

**Hier wirst du zum Pro am Bike!**

In der Bike School Pekoll im Planai-Stadion stehen jeder Könnnerstufe echte Spezialisten zur Seite. Für Beginner geht es in der Bike Area los, wo mit den Coaches die ersten Fahrtechniken erlernt werden. Für Geübte geht es weiter auf die Flowline. Fortgeschrittene verbessern mithilfe der Trainer ihr Skill-Level auf der Jumpline.

### **Talstation Planet Planai**

info@bikeschoolpekoll.com

www.bikeschoolpekoll.com

Tel.: +43 664 16 58 171



# **Bike Station Planai Mitte**

**Service groß geschrieben!**

Direkt in der Mittelstation der Planai Hauptseilbahn liegt die Bike Station. Die hochwertigen E-Bikes und Fullys zum Leihen oder Kaufen sind perfekt geeignet, um den gesamten Bikepark zu nutzen. Ebenso ist während der Öffnungszeiten ein Radmechaniker vor Ort, welcher ein perfektes Rundum-Service garantiert.

## **Bike Station Planai Mitte**

[verleih@sport-hauser-kaibling.at](mailto:verleih@sport-hauser-kaibling.at)

Tel.: +43 664 88 45 39 46

# **E-Trial**

**Biken mit dem gewissen E-twas!**

Der E-Trial Park unweit der Bergstation der Planai Hauptseilbahn ist nicht nur ein Erlebnis für erfahrene Trial-Biker, sondern bietet auf dem Übungsgelände im Gebiet Weitmoosalm drei unterschiedliche Schwierigkeitsstufen an.

## **Trialstars - Norbert Pitzer**

[info@trialstars.at](mailto:info@trialstars.at)

[www.trialstars.at](http://www.trialstars.at)

Tel.: +43 664 39 20 969



Foto: Trialstars - Andreas Pilz



# Aussichtsberg Hochwurzten

## Der Berg zum Verweilen

Genieße die Auffahrt mit der Gipfelbahn und gelange schnell, einfach und bequem zum Ausgangspunkt für viele Wanderungen, zum Start der Sommerschlittenbahn und zur Mountain GoKart Strecke oder verbringe einfach entspannte und genussvolle Stunden auf dem Aussichtsberg Hochwurzten.

### Anreise, Kontakt & Infos:

Talstation Gipfelbahn Hochwurzten  
Rohrmoosstraße 218, 8971 Schladming

Tel.: +43 3687 22042-622,  
E-Mail: [info@planai.at](mailto:info@planai.at), [www.planai.at](http://www.planai.at)



Foto: Planai/Kütnsner



## **Mountain GoKart & Sommerschlitten Hochwurzen**

Sommerrodelbahnen gibt es viele, aber jene auf der Hochwurzen ist etwas Besonderes. Die Gipfelbahn bringt dich bequem auf den Berg. Im Unterschied zu einer herkömmlichen Sommerrodelbahn braust du auf einer sieben Kilometer langen Schotterstraße talwärts. Mit einem speziell angefertigten „Original Holzschlitten“ oder auch mit einem modernen Mountain GoKart geht es rasant bergab. Ein Spaß für die ganze Familie!

### **Anreise, Kontakt & Infos:**

Talstation Gipfelbahn Hochwurzen  
Rohrmoosstraße 218, 8971 Schladming

Tel.: +43 3687 22042-622,  
E-Mail: [info@planai.at](mailto:info@planai.at), [www.planai.at](http://www.planai.at)



# Bankerlweg Hochwurzen

## Platz nehmen inmitten der Natur

Mit der Gipfelbahn schwebt man auf die Hochwurzen. Eine Stunde wandert man gemütlich, ohne große Höhenunterschiede, den Rundweg von der Bergstation der Gondelbahn Hochwurzen über schattige, romantische Waldwege. Entlang des Weges findet man eine Vielzahl an Rastplätzen mit rund 25 originellen Bankerln. Der Bankerlweg ist für Familien bestens geeignet!



Digitaler  
Inhalt:  
Video



Foto: Planai/Walcher

# Faszination Fliegen



Foto: Planai/Klünsner

## Faszination Fliegen

### Bis zum Gipfel und darüber hinaus

Fliegen wie ein Vogel, ohne Motor und ohne Lärm. Jeder kann Gleitschirm-Fliegen! Mit einem erfahrenen Piloten an deiner Seite wird der Traum auch für dich zur Wirklichkeit. Egal ob mit Start bei der Planai Mittelstation, der Planai Bergstation oder für ganz Mutige und nur bei idealen Bedingungen auch vom Dachsteingletscher, es ist immer ein berauschendes Erlebnis.

### Flugschulen in der Region:

#### Flugschule Aufwind

Tel.: +43 664 51 69 050  
E-Mail: [office@aufwind.at](mailto:office@aufwind.at)  
[www.aufwind.at](http://www.aufwind.at)

#### Sky Club Austria

Tel.: +43 3685 22333  
office@skyclub-austria.at  
[www.skyclub-austria.at](http://www.skyclub-austria.at)

#### Flugschule Airsthetik

Tel.: +43 660 88 77 440  
E-Mail: [office@airsthetik.com](mailto:office@airsthetik.com)  
[www.airsthetik.com](http://www.airsthetik.com)



**Offizieller Partner der  
Planai-Hochwurzeln-Bahnen**

**FLUGHAFEN GRAZ**   
- und so nah ist die Welt.



# **Kulinarik auf den Bergen**

## **Steirische Gemütlichkeit bei der Hüttenrast**

Was wäre eine Wanderung ohne eine Einkehr? Auf den urigen Hütten gibt es auf jeden Fall die richtige Stärkung für jeden Geschmack!



### **Eva's Bergcafé**

Planaistraße 56  
8971 Schladming/Planai  
Tel.: +43 664 39 32 847  
info@kessleralm.at  
www.kessleralm.at

### **Finale Bar**

Coburgstraße 52  
8970 Schladming  
Tel.: +43 3687 22042-0  
info@planai.at  
www.planai.at

### **Lärchkogelhütte**

Planaistraße 62  
8971 Schladming/Planai  
Tel.: +43 664 49 63 626  
laerchkogelhuetten@gmail.com  
www.laerchkogelhuetten.com  
jimdo.free.com

### **Märchenwiesen Hütte**

Lindenweg 11  
8971 Schladming/Planai  
Tel.: +43 664 42 33 823  
info@maerchenwiesenhuetten.at  
www.maerchenwiesenhuetten.at

### **Onkel Willy's Hütte**

Planaistraße 45  
8971 Schladming/Planai  
Tel.: +43 676 310 29 98  
info@owh.at  
www.owh.at

### **Planaihof**

Planaistraße 54  
8971 Schladming/Planai  
Tel.: +43 3687 22152  
office@planaihof.at  
www.planaihof.at

### **Schafalm**

Planaistraße 104  
8971 Schladming/Planai  
Tel.: +43 3687 24600  
info@schafalm.at  
www.schafalm.at

### **Schladminger Hütte**

Planaistraße 35  
8971 Schladming/Planai  
Tel.: +43 3687 22639  
info@schladmingerhuetten.com  
www.schladmingerhuetten.com

### **Ski Rock Café**

Coburgstraße 52  
8970 Schladming  
Tel.: +43 3687 22042-0  
info@planai.at  
www.planai.at

### **Wieslechalm**

Brandweg 21  
8971 Schladming/Planai  
Tel.: +43 3687 23344  
info@wieslechnerhof.at  
www.wieslechnerhof.at



### **Gletscher-Restaurant**

Bergstation Dachstein  
Seilbahn (Auffahrt mit Gondel)  
Schildlehen 79  
8972 Ramsau am Dachstein  
Tel.: +43 3687 22042-820  
restaurant@planai.at  
www.derdachstein.at

### **Seethalerhütte**

Winkl 18  
4831 Obertraun  
Tel.: +43 3687 81209  
info@seethalerhuette.at  
www.alpenverein.at/  
seethalerhuette



### **Hochwurzenhütte**

Hochwurzenstraße 61  
8971 Schladming/Rohrmoos  
Tel.: +43 3687 61177  
info@hochwurzen.at  
www.hochwurzen.at

### **Tauernalm**

Rohrmoosstraße 208  
8971 Schladming/Rohrmoos  
Tel.: +43 3687 61672  
info@tauernalm.com  
www.tauernalm.com



## **Einfache Wanderungen**

mit Ausgangspunkten Planai, Hochwurzen, Dachstein

### **1 Planai Panorama-Rundweg**

Genieße einen gemütlichen Alpin-Spaziergang und erfahre dabei Wissenswertes über die Tier- und Pflanzenwelt auf der Planai. Aussichtsreich geht es dabei mit der Gondel zur Bergstation Planai, wo der gemütliche Weg beginnt und den Gipfel der Planai umrundet.

Der Planai Panorama-Rundweg ist für die ganze Familie geeignet und kinderwagentauglich. Gehdauer rund eine Stunde.

Der „Ort der Besinnung“ liegt direkt entlang des Planai Panorama-Rundweges und ist eine begehbare Holzskulptur in Form eines Kreuzes, welches in den idyllischen kleinen Planai-See ragt. Lass dir diesen Moment der Ruhe nicht entgehen.

### **WM-Pfad Planai**

Auf den Spuren der alpinen Weltmeister verläuft dieser Wald- und Wiesenwanderweg entlang der wichtigsten Stationen der Alpinen Ski WM 2013. Während der rund 2,5 Stunden dauernden Wanderung von der Planai Bergstation bis in das Ortszentrum von Schladming erfährt man interessante Details und Hintergrundinformationen zu dem internationalen Sportspektakel.

### **2 Wanderung von der Hochwurzen zum Roßfeld**

Dieser leichte und breite Weg ist eine erweiterte Runde des Bankerlweges und führt dich über Wald- und Wurzelpassagen bis zum Gipfel des Roßfelds. Die Gehzeit beträgt etwa eine Stunde.

### **3 Gletscherwanderung am Dachstein**

Eine hochalpine, aber einfache Wanderung mit atemberaubenden Aussichten von der Dachstein Bergstation auf 2.700 Meter Seehöhe bis zur Seethalerhütte. Die Gehzeit hin und zurück beträgt ca. 1,5 Stunden.



Die **Schladming-Dachstein Sommercard** erhält man ab einer Übernachtung in einem Sommercard-Betrieb gratis und ist ab 13 Uhr am Anreisetag gültig.

Der Dachstein ist ab zwei Nächtingungen inkludiert.



# Neue Gondelbahn am Rittisberg



## Erlebe den Sommer am Rittisberg

*Mai bis Oktober geöffnet*



*Abenteuer, Spaß und Erholung in Ramsau am Dachstein.*

*Egal ob schwebend an der **Flyline**, rasant im **Rittisberg Coaster**, erfrischt im **Badesee** und Freizeitpark **Ramsau Beach**, verzaubert am längsten **Märchenweg** oder mutig durch den **Waldhochseilgarten** schwingend: **Der Rittisberg** bietet dir eine Vielzahl an Erlebnissen für deinen Familienurlaub.*

- Laser Biathlon
- E-Bike Verleih
- 2,5 km NEUER Märchenweg
- 6 Erlebnis-Hütten

### **Täglich geöffnet!**

ERLEBNIS RITTISBERG

Schildlehen 31

8972 Ramsau am Dachstein

Tel. +43/ (0)3687/ 81776

- Flyline Rittisberg
- Höhengspielplatz / 1500 m
- Rittisberg Sommerrodelbahn
- Waldhochseilgarten 7 Parcours
- Gipfelkreuz Wanderung / 1582 m
- Barfußweg / 1500 m
- Rittisberg Bogensport
- Freizeitpark Badesee
- Flying Fox Parcours
- **NEUE Gondelbahn**



## **Die Planai Wanderbusse**

### **Der schnellste Weg zu A(lm) und B(erg)!**

In der Erlebnisregion Schladming-Dachstein erwarten dich hunderte Kilometer markierte Wanderwege inmitten der umliegenden Gipfel, Gebirgsseen, Almen und Hütten. Mit den Linienbussen der Planai-Hochwurzten-Bahnen bieten wir ein umfassendes Angebot, um während des Urlaubes die Region auf einfachste Art und Weise zu entdecken. Neben den klassischen Nahverkehrsverbindungen werden insgesamt sechs Wanderbuslinien geführt, welche zu den Ausgangs- und Endpunkten beliebter Wanderungen und Touren führen. Eigene Kombi-tickets für die Nutzung von Seilbahn und Wanderbus erweitern das Wanderangebot. Bei gebirgsüberschreitenden Wanderungen ist eine Anmeldung für die Retourfahrt mit dem Bus notwendig. Dies ist bei der Seilbahnkassa bzw. im Wanderbus zum Ausgangspunkt möglich.

### **Alle Infos: [www.planaibus.at](http://www.planaibus.at)**

Die Nutzung der Wanderbusse, der Citybusse und Nahverkehr Schladming beziehungsweise eine Seilbahnfahrt pro Tag\* ist in der Schladming-Dachstein Sommercard inkludiert.

\*Ausnahme Dachstein: erst ab zwei Übernachtungen und eine Berg- und Talfahrt pro Woche

Unsere Wandertipps ersetzen keine Tourenplanung!  
Bitte informiere dich vorab über die Wetterbedingungen, konditionelle Voraussetzungen sowie erforderliche Ausrüstung!

## ***Untertal – Riesachfall***

Mit dem Wanderbus gelangt man von Schladming aus ganz bequem zum Riesachfall ins Untertal. Auf dem Weg durch das Tal gibt es für Spaziergänger mehrere Stationen zum Ein- und Aussteigen. Am Ziel angekommen, eröffnen sich viele Wandermöglichkeiten.

### **Alpinsteig „Durch die Höll“**

Dieser Alpinsteig führt entlang des Riesachwasserfalles zum Riesachsee. Highlight ist die 50 Meter lange Hängebrücke. Nicht geeignet für Kleinkinder und Hunde! Alternativ ist der Aufstieg über die Forststraße möglich.

### **Wanderung zur Gollinghütte**

Vom Gasthaus Riesachfall wandert man entlang des Wanderweges taleinwärts bis zur Materialseilbahn der Gollinghütte. Ab hier folgt man dem Wanderweg in einigen Serpentinaugen hinauf zur Gollinghütte.

## ***Obertal – Eschachalm***

Von Schladming aus fährt der Bus durch Rohrmoos in das Obertal bis zur Endstation Eschachalm. Besonders beliebt sind die Wanderungen zum Duisitzkarsee oder zur Keinprechthütte.

### **Wanderung Duisitzkarsee**

Die Wanderung führt vom Almboden der Eschachalm über einen schön angelegten Wandersteig durch einen Hochwald zum Duisitzkarsee. Alternativ dazu gibt es auch einen Forstweg.

### **Wanderung Keinprechthütte**

Der Zustieg zur Keinprechthütte führt über einen sanft ansteigenden Weg bis zur Neualm und weiter zur Keinprechthütte.

### **Gebirgsüberschreitungen Obertal – Preuneggatal**

Von der Eschachalm im Obertal zum Duisitzkarsee führt der Weg an den Giglachseen vorbei zur Ursprungalm im Preuneggatal. Oder: Von der Haltestelle Hopfriesen führt ein gebirgsüberschreitender Wanderweg über die Giglachseen zur Ursprungalm (für geübte Wanderer).

## **Preuneggatal-Ursprungalm**

Von Schladming fährt der Wanderbus über Rohrmoos ins Preuneggatal bis zur Ursprungalm. Dort eröffnen sich viele Möglichkeiten, dieses idyllische Tal zu erkunden. Ein kleiner Rundweg lädt zum Spazieren ein, die Giglachseen erreicht man über einen Wanderweg und für Geübte besteht die Möglichkeit, gebirgsüberschreitend ins nächste Tal zu gelangen.

### **Wanderung Giglachsee**

Von der Ursprungalm aus geht es über einen Almweg auf flachen und teilweise etwas steileren Passagen zu den beiden wunderschön gelegenen Giglachseen. Empfehlenswert ist die etwa 30-minütige Umrundung des unteren Giglachsees.

### **Gebirgsüberschreitung Preuneggatal – Obertal**

Für Geübte ist die Wanderung von der Ursprungalm über den Giglachsee zum Duisitzkarsee und weiter zur Eschachalm sehr zu empfehlen. Die Rückfahrt erfolgt mit dem Wanderbus Obertal-Eschachalm.

## **Mit dem Bike- & Wanderbus zur Reiteralm**

Mit dieser Busverbindung gelangst du mit oder ohne Bike bequem von Schladming über die Talstation Gipfelbahn Hochwurzen zum Reiteralm Preunegg Jet. Am Radanhänger finden zwölf Bikes Platz und somit können Biker auf einfache Art und Weise zwischen Schladming und den Reiteralm Trails wechseln.

**Tipp: Viele Wanderungen auf der Reiteralm!**



# Seewigtal – Steir. Bodensee

Auch das Seewigtal und somit der Steirische Bodensee sind mit dem Wanderbus einfach zu erreichen. Von Schladming über Haus im Ennstal führt diese Linie bis zum Parkplatz Steirischer Bodensee, von wo aus sich zahlreiche Wandermöglichkeiten eröffnen. Der Klassiker ist der barrierefreie 20-minütige Weg zum Steirischen Bodensee.

## Wanderung Steir. Bodensee – Hüttensee (Hans-Wödl-Hütte)

Die Wanderung führt zunächst über eine einfache Almstraße zum Steirischen Bodensee, welcher zur Hälfte umrundet wird. Von dort aus geht es nun steiler werdend zum Wasserfall und weiter bis zum Hüttensee.

**Erweiterung Drei-Seen-Tour:** Hat man den Hüttensee erreicht, führt hinter der Hans-Wödl-Hütte der Weg über grasbewachsene Geländestufen hinauf zum Obersee.

## Gebirgsüberschreitende Wanderung: Hüttensee – Hauser Kaibling

Für geübte und ausdauernde Wanderer besteht die Möglichkeit, vom Hüttensee in Richtung Höchstein zum türkisfarbenen Moaralmsee zu gelangen. Von dort führt der Weg auf den Hauser Kaibling. Einfach und komfortabel gelangst du mittels Seilbahnen ins Tal zur Bushaltestelle.



Foto: René Eduard Perhab

## **Forstautal – Vögeialm**

Der Ausflugsbus von Schladming bis zur Vögeialm im Forstautal ist ideal für gebirgsüberschreitende Wanderungen zur Ursprungalm bzw. zu den Giglachseen. Ebenso gibt es verschiedenste Wanderrouten durch die herrlich alpine Pflanzenwelt, die von zahlreichen kleinen Gewässern durchsetzt ist.

### **Wanderung Vögeialm – Oberhüttensee**

Von der Vögeialm führt ein Fahrweg mäßig steil zum malerischen Oberhüttensee. Es gibt auch einen alpinen Steig, der zunächst über Wiesen, am Bach entlang und durch den Wald zum See führt.

### **Überschreitungen Oberhüttensee – Ursprungalm**

Mehrere Möglichkeiten gibt es, um von der Vögeialm zur Ursprungalm zu gelangen. Alle Möglichkeiten sind jedoch im alpinen Gelände und erfordern Schwindelfreiheit und Trittsicherheit. Die einfachste Variante führt über den Oberhüttensee zur Akarscharte mit Abstieg zur Ursprungalm, vorbei an den Giglachseen.



# Alpine Wandertipps

1

## Tour 1: Giglachüberquerung

**Ausgangspunkt:** Ursprungalm

TIPP: Wanderbus ab Schladming/Rohrmoos

**Gehzeit:** Giglachsee ca. 1,5 Stunden

Erweiterte Routen: Knappenweg – Hopfriesen + ca. 2,5 Stunden

Duisitzkarsee – Eschachalm + ca. 3,5 Stunden

Rotmandlscharte – Keinprechthütte – Eschachalm + ca. 5,5 Stunden

2

## Tour 2: Hochwurzten-Höhenweg

**Ausgangspunkt:** Bergstation Gipfelbahn Hochwurzten

**Gehzeit:** Giglachsee ca. sechs Stunden

Erweiterte Routen: Knappenweg – Hopfriesen + ca. 2,5 Stunden

Abstieg von den Giglachseen zur Ursprungalm + ca. eine Stunde

3

## Tour 3: Ursprungalm – Hochwurzten

**Ausgangspunkt:** Ursprungalm

**Gehzeit:** ca. vier Stunden

TIPP: zurück ins Tal mit der Gipfelbahn Hochwurzten

4

## Tour 4: Planai Höhenweg

**Ausgangspunkt:** Planai-Bergstation – Preintalerhütte – Untertal

**Gehzeit:** ca. neun Stunden

5

## Tour 5: Der berühmte Klafferkessel

**Ausgangspunkt:** Riesachsee Parkplatz

**Gehzeit:** ca. zehn Stunden

6

## Tour 6: Wilde Wasser

**Ausgangspunkt:** Schladming (Kraiterparkplatz)

**Gehzeit:** ca. fünf Stunden bis Riesachsee

TIPP: Wanderbus bis Haltestelle Wilde Wasser

Gehzeit ab Haltestelle bis Riesach ca. 1,5 Stunden

### Mehr Infos:

**Schladming-Dachstein**

**Tourismusmarketing GmbH**

Tel.: +43 3687 23 310

E-Mail: [info@schladming-dachstein.at](mailto:info@schladming-dachstein.at)

[www.schladming-dachstein.at](http://www.schladming-dachstein.at)

# Der Dachstein



Digitaler  
Inhalt:  
Video




Foto: Christoph Buchegger



# Der perfekte Durchblick

## Die Dachstein Panorama-Gondel.

Schon die Auffahrt auf den Dachstein mit der Panorama-Gondel ist ein Erlebnis. Innerhalb von sechs Minuten überwindest du 1.000 Höhenmeter, die Gondel ist rundum aus Glas gefertigt und das Dachstein-Massiv scheint zum Greifen nahe. Für das ganz spezielle „Cabrio-Feeling“ sorgt ein Balkon am Dach einer Gondel.

 Eine Reservierung für die Berg- und Talfahrt ist während der Sommermonate unbedingt notwendig (auch mit Sommercard).

[www.derdachstein.at/reservierung](http://www.derdachstein.at/reservierung)

**Bitte beachte, dass ohne Reservierung keine Auffahrt möglich ist.**



Bitte nutze für die Anreise den Dachstein-Gletscher Linienbus, der in regelmäßigen Abständen von Schladming zur Dachstein-Gletscherbahn Talstation und retour verkehrt.

**Details unter: [www.rvb.at](http://www.rvb.at)**

### Adresse:

Dachstein-Gletscherbahn

Schildlehen 79, 8972 Ramsau am Dachstein

Die Dachstein-Gletscherbahn Talstation ist erreichbar über Schladming, Ramsau am Dachstein und Filzmoos.

### Kontakt:

Tel.: +43 3687 22042-800 | E-Mail: [dachstein@planai.at](mailto:dachstein@planai.at)

### Betriebszeiten 2023:

**13. Mai bis 7. Juli:** Täglich 7:50 bis 17:10 Uhr

**8. Juli bis 5. September:** Täglich 7:50 bis 17:30 Uhr

**Aufgrund von Umbauarbeiten bleibt die Dachstein-Gletscherbahn von 6. September 2023 bis voraussichtlich Anfang Mai 2024 geschlossen.**

### Ausnahmen:

**2. bis 22. Oktober:** Geöffnet nur für Profi-Langläufer bei Voranmeldung im Sportbüro Ramsau

**25. Dezember bis 7. Jänner:** Täglich

**Februar 2024** (Semesterferien):

Eventuell tageweise geöffnet

(ohne Restaurant)

# Dachstein Eispalast

## Eine Reise ins Innere des Gletschers

Der Dachstein Eispalast entführt die Besucher in eine frostig-faszinierende Welt aus Eis. Kunstvoll geschnitzte und mit Lichteffekten in Szene gesetzte Skulpturen führen die Besucher von einem „eisigen“ Raum zum nächsten. Seit 2022 steht die Ausstellung unter dem Motto „Hinauf auf die Berge“. Themen wie die österreichische Seilbahngeschichte oder die vielfältige Tier- und Pflanzenwelt in den Bergen werden mittels kunstvoll geschnitzten Eisskulpturen dargestellt.

### Öffnungszeiten & Erreichbarkeit Eispalast:

Der Dachstein Eispalast ist nur nach Auffahrt mit der Dachstein Panoramagondel erreichbar (keine Straße).

Eispalast geöffnet bei Seilbahnbetrieb  
von 8:30 bis 16:15 Uhr



# Hängebrücke & Treppe ins Nichts

So spektakulär wie der Dachstein selbst.

Im Jahr 2013 wurde die höchstgelegene Hängebrücke Österreichs mit der „Treppe ins Nichts“ – einer Aussichtsplattform aus Glas – eröffnet. Unter teils schwierigsten Bedingungen wurden diese Attraktionen auf einer der extremsten Baustellen der Alpen gebaut, um den Besuchern einzigartige Urlaubserlebnisse zu bieten. Für Kribbeln sorgt der gigantische Tiefblick von der „Treppe ins Nichts“ – 400 Meter über dem Wandfuß des Dachstein-Massivs. Die Hängebrücke und die „Treppe ins Nichts“ sind direkt verbunden mit dem Dachstein Eispalast.



Foto: Tintimax Photography

# ERLEBE

MAUTERNS WILDE AUGENBLICKE



# Tierisch wilde Augenblicke am Wilden Berg in Mautern

**DER**   
**WILDE**  
**BERG**  
**MAUTERN**

Wildtiere hautnah erleben, sich im Spielpark so richtig austoben oder eine aufregende Fahrt auf der Sommerrodelbahn – das und viele weitere „Wilde Augenblicke“ warten am Wilden Berg in Mautern. Mit dem Sessellift gelangt man bequem und mit atemberaubender Aussicht zur Bergstation auf 1.100 Meter Seehöhe. Wer lieber am Boden bleibt, wählt den Parkbus, um nach oben zu kommen. Von dort führt ein gemütlicher, kinderwagentauglicher Wanderweg durch den Wildpark.

## **Eine tierische Welt voller Abenteuer**

Rund 300 Wildtiere wie z.B. Wölfe, Bären, Steinböcke, Füchse, Waschbären oder Wildkatzen begrüßen die Gäste vom Enkel bis zu den Großeltern. Mit Gipsy und King – einem zweijährigen Timberwolf-Pärchen aus Frankreich – freut man sich über zwei neue Wildpark-Bewohner. Gemeinsam mit den Polar- und Grauwölfen komplettieren sie nun die „Wilde Wolf-Gang“.

Bei regelmäßigen Tierfütterungen erhält man spannende Einblicke in die Tierwelt am Wilden Berg und bei der Greifvogelschau können Gänsegeier, Adler und Falken aus nächster Nähe in Aktion bestaunt werden. Am Kinderbauernhof warten Tiere wie Kaninchen, Ziegen, Schafe oder Esel auf liebevolle Streicheleinheiten.

## **Lust auf Action? Dann ab in den Spielpark**

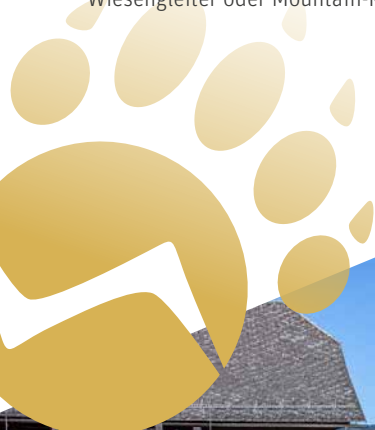
Am Weg durch den Wildpark warten noch weitere Attraktionen auf die Besucher: Im Spielpark geht es auf dem Hochsitz hoch hinaus und mit der Mondschaukel steht die Welt gleich Kopf. Der Kinder-Stadl erwartet die kleinen Abenteuerer mit Hängebrücken, einer Tunnelrutsche und vielem mehr. Und heuer neu: Die Rätselrallye mit 5 kniffligen Stationen.



## Wilde Gaumenfreuden am Wilden Berg

Bei so viel Action werden nicht nur die Tiere hungrig! In der Steinbockalm wird steirisch aufgetischt und man genießt dabei einen wunderschönen Weitblick von der großen Terrasse oder die tierische Gemütlichkeit im großzügigen Innenraum. Süße und pikante Köstlichkeiten gibt es in der Bärenstube, direkt an der Talstation des Doppelsessellifts und in Mizzis Murmelhütte gibt es köstliche Snacks für zwischendurch.

**TIPP:** Du möchtest deinen Geburtstag an einem einzigartigen Ort feiern? Dann bist du am Wilden Berg in Mautern genau richtig. Besuche Wölfe, Füchse und Greifvögel, lass dich beim Mittagessen in der Steinbockalm hochleben, entdecke die Rutschen, Schaukeln und vieles mehr, bevor es mit dem Wiesengleiter oder Mountain-Kart talwärts geht!



## Viele Wege führen ins Tal

Zurück ins Tal gelangt man auf gleich vier Wegen: Die gemütlichen Varianten führen durch den Wald entlang des Fußwegs oder durch die Lüfte mit dem Sessellift. Wer es abenteuerlicher mag, wählt die Sommerrodelbahn „Wiesengleiter“ oder die Mountain-Karts, um wieder zurück ins Tal zu kommen.

Freier Eintritt mit der Schladming-Dachstein Sommercard und der ALL-IN Card Green/Gold von Ski amadé.

### Anreise, Kontakt & Infos:

Der Wilde Berg Mautern  
Alpsteig 1 | 8774 Mautern

Tel: +43 3845 2268

E-Mail: [info@derwildeberg.at](mailto:info@derwildeberg.at)  
[www.derwildeberg.at](http://www.derwildeberg.at)



Foto: Planaj/Kovacsics

# Legende Sommerpanorama Planai und Hochwurzen

## Planet Planai

Seilbahn-Talstation  
Info- und Verkaufsstelle



Bike Gondel



Buslinien



Service-Point



Bike-Dusche



Hopsiland



Hütten



Paragleiten  
Start & Landeplatz



Mountain GoKart



Bankerlweg

**50**

Ausgewiesener  
Wanderweg

1

Giglachüberquerung

2

Hochwurzen – Höhenweg

3

Ursprungalm – Hochwurzen

4

Planai – Höhenweg

5

Klafferkessel

6

Wilde Wasser

1

Panoramaweg um den  
Planaigipfel

2

Wanderung von der  
Hochwurzen zum Roßfeld

## Legende Bikepark Planai



Bike Area



Uphill Flow Trail



Flowline



Pro Downhill



Rookie Downhill



99 Jumpline



Planai Runde



Monster Jumpline



Kessler Line



Stadium Flowline



Jack Lumber Trail



Worldcup Downhill



Downtown Line



Reiteraln Runde



# WINTERHIGHLIGHTS

auf der Planai, Hochwurzten & am Dachstein



## Ski fahren

Skivergnügen pur in der 4-Berge-Skischaukel. 123 Pistenkilometer, 43 moderne Seilbahn- und Liftanlagen, 56 Hütten.

Foto: Mirja Geh

## Rodeln

Winterspaß auf zwei Kufen auf der Hochwurzten und am Galsterberg. Bei Tag und Nacht ein ganz besonderes Erlebnis.



Foto: Josh Absenger

## Touren- & Pistengehen

Mit Skiern den Berg hinauf – die Planai, Hochwurzten und der Galsterberg bieten die perfekte Infrastruktur dafür.

Foto: Rene Eduard Perhab

## Winterkinderland

Spaß steht im Hopsi-Winterkinderland auf der Planai an erster Stelle. Ideal für Skianfänger und für Nicht-Skifahrer.



Foto: Josh Absenger

... und noch vieles mehr.

Wir sind Partnerbetrieb der Schladming-Dachstein **Sommercard!** Die Sommercard erhältst du automatisch und kostenlos bei allen teilnehmenden Beherbergungsbetrieben in der Region Schladming-Dachstein ab einer Übernachtung. Die Sommercard ist gültig von 18. Mai bis 1. November 2023.

## SCHLADMING-DACHSTEIN

Tourismusmarketing GmbH Schladming-Dachstein  
Ramsauerstraße 756, 8970 Schladming  
Tel.: +43 3687 23310-0; E-Mail: info@schladming-dachstein.at  
www.schladming-dachstein.at



Für Hunde gilt in den Seilbahnen und Bussen eine Leinen- und Maulkorbpflicht!

Maulkörbe können an den Kassen um € 9,50 erworben werden.

Diese Karte dient nur der Veranschaulichung und ersetzt keine Wanderkarte! Geeignete Wanderkarten können bei sämtlichen Infobüros in der Region erworben werden.

Kartenbasis: TOURISVIS; Overlays: Planai-Hochwurzten-Bahnen

